



## КОЛІСНИЙ ФРОНТАЛЬНИЙ НАВАНТАЖУВАЧ | 403

Потужність двигуна: 19 кВт (25 к. с.) Експлуатаційна маса з повноцінною кабіною: 2542 кг; із захисним каркасом: 2452 кг Стандартний об'єм ковша 0,4 м<sup>3</sup>



## ПРОДУКТИВНІСТЬ ТА УНІВЕРСАЛЬНІСТЬ

**МОДЕЛЬ JCB 403 – ЦЕ УНІВЕРСАЛЬНИЙ ПОМІЧНИК У БУДЬ – ЯКОМУ ГОСПОДАРСТВІ. ДВИГУН KUBOTA ПОТУЖНІСТЮ 25 К. С., ТРАНСМІСІЯ BOSCH REXROTH І МОСТИ ZF ГАРАНТУЮТЬ НЕЙМОВІРНУ ПРОДУКТИВНІСТЬ. ЯКЩО ВАМ ПОТРІБЕН ВИСОКОПРОДУКТИВНИЙ КОМПАКТНИЙ КОЛІСНИЙ НАВАНТАЖУВАЧ, ВИ ВЖЕ ЙОГО ЗНАЙШЛИ.**

### Хоч мале, та завзяте

**1** Двошвидкісна гідростатична трансмісія Bosch Rexroth дає змогу операторам забезпечувати точне управління машиною навіть у обмеженому просторі. Крім того, трансмісія працює паралельно з комбінованою системою гальмування/ходозменшувача, яка активується педаллю гальм. Це забезпечує чудову багатofункціональність і покращену керуваність при завантаженні та переміщенні вантажів.

**2** Опція стовідсоткового блокування диференціала переднього та заднього мостів забезпечить чудове тягове зусилля і найвищу продуктивність на м'якій поверхні та в бруді.

**3** Рухомий центральний шарнір дає змогу всім чотирьом колесам копіювати рельєф поверхні й постійно підтримувати максимальне тягове зусилля.

**4** За допомогою важеля управління оператор може фіксувати потік допоміжного гідравлічного контуру. Це забезпечує постійний потік до 40 л/хв для управління навісним обладнанням, наприклад щітками і ковшами.

Нова опція Smart Power для моделі з двигуном 25 к. с. дає змогу підвищити паливну ефективність навантажувача.



## ПРОДУКТИВНІСТЬ

**5** Ви можете вибрати стрілу навантажувача, що ідеально підходить для забезпечення високої продуктивності. Стандартна стріла добре підходить для робіт загального призначення і завдань, що вимагають високого зусилля відриву, а стріла з високим підйомом – для укладання та навантаження на велику висоту. Обидва варіанти стріли оснащені системою паралельного підйому.

**6** Два потужні циліндри підйому стріли допомагають моделі JCB 403 з легкістю справлятися з повсякденними роботами з підйому та навантаження. Така конструкція доповнюється ідеально збалансованою противагою, яка забезпечує чудову стійкість.

**7** Для роботи з широким асортиментом навісного обладнання, що існує в господарстві, на навантажувачі може бути встановлена одна з чотирьох доступних кареток на вибір. Всі вони оснащені гідравлічним приводом замка навісного обладнання, що дає змогу легко і безпечно змінити навісне обладнання.



**5**



**6**



**7**



## ПОТУЖНІСТЬ, НА ЯКУ МОЖНА ПОКЛАСТИСЯ

**ЗРОЗУМІЛО, ЩО ЧИМ БІЛЬШИЙ КОЛІСНИЙ НАВАНТАЖУВАЧ, ТИМ ВІН ПОТУЖНІШИЙ, АЛЕ НЕ ЗАВЖДИ — МОДЕЛЬ JCB 403 ПОЄДНУЄ В СОБІ ПЕРШОКЛАСНІ КОМПОНЕНТИ З НАБАГАТО КОМПАКТНІШОЮ, МАНЕВРЕНІШОЮ, АЛЕ НЕ МЕНШ НАДІЙНОЮ ПЛАТФОРМОЮ.**

### Високоякісні компоненти

**1** Ретельно підібрані найкращі основні компоненти для моделі JCB 403, зокрема двигун Kubota, мости, роздаткова коробка ZF і гідростатична трансмісія Bosch Rexroth, відзначаються максимально узгодженою роботою та забезпечують економічність, надійність і продуктивність.

**2** Модель 403 розроблена, щоб забезпечити міць і потужність, яку ви очікуєте від шарнірно-зчленованої машини.

### Перевірена надійність

**3** Ця машина пройшла суворі випробування, які охоплюють високі навантаження на шасі, стріли та інші основні компоненти. Тривалі випробування трансмісії в роботі (1000 робочих циклів) не дозволяють засумніватися у її надійності.



**1**



**2**



**3**

## Чудовий захист

- 4 Потужна задня літа противага захищає машину від пошкоджень при ударах. Для збільшення стійкості та показника перекидаючого навантаження встановлюється додаткова противага 160 кг.
- 5 Захист двигуна захищає його від ударів.
- 6 Гідравлічні шланги акуратно проведені вздовж стріли навантажувача та надійно закріплені на достатній відстані від потенційних точок заземлення, гарантуючи захист від пошкоджень.
- 7 Посилені опори мостів поглинають величезні навантаження, що виникають при безперервному переміщенні важких вантажів.
- 8 Складаний захисний каркас із профілів прямокутного перерізу надійно захищає оператора. Бронзові втулки подовжують термін служби шарнірів, а упори з амортизаторами зводять до мінімуму вібрацію під час роботи машини.

## Структурна міцність

- 9 Стріла навантажувача — це один з найбільш навантажуваних компонентів на будь-якому колісному навантажувачі, який бере на себе основний тягар повсякденних завдань. У запатентованій стрілі з функцією паралельного підйому моделі 403 рівномірно розподіляються всі зусилля, що сприяє підвищенню міцності та довговічності.
- 10 Посилений центральний шарнір на моделі 403 здатний витримувати високі навантаження, максимально продовжуючи термін служби машини.



## КОНТРОЛЬ ТА ЗРУЧНІСТЬ

**ЧИМ КОМФОРТНІШЕ ОПЕРАТОРУ, ТИМ ПРОДУКТИВНІША РОБОТА. НЕ ДИВЛЯЧИСЬ НА НЕВЕЛИКІ ГАБАРИТИ, У МОДЕЛІ JCB 403 ПРАЦЮВАТИ ТАК САМО КОМФОРТНО, ЯК І У ВЕЛИКИХ МАШИНАХ. МОДЕЛЬ ВІДРІЗНЯЄТЬСЯ ЛЕГКИМ ДОСТУПОМ У КАБІНУ, ОРГАНИ УПРАВЛІННЯ ЗРУЧНІ Й ПРОСТІ, А ЦЕНТРАЛЬНЕ РОЗМІЩЕННЯ РОБОЧОГО МІСЦЯ ОПЕРАТОРА ЗАБЕЗПЕЧУЄ ВІДМІННУ ОГЛЯДОВІСТЬ.**

### Комфорт оператора

**1** JCB 403 відрізняється зручною і просторою кабіною. Робоче місце оператора забезпечує максимальну оглядовість, не обмежену глушником чи повітряним фільтром.

**2** Регульований нахил кермової колонки забезпечує ергономічне положення під час управління навантажувачем.

### Повний контроль

**3** Модель 403 оснащена новою системою контролю з ергономічним джойстиком з вбудованою функцією AUX (у стандарті – додатковий важіль), що забезпечує комфортне та інтуїтивно зрозуміле управління машиною. Стрілою та навісним обладнанням можна управляти, не знімаючи рук з органів управління.

**4** Для швидкого і легкого маневрування на джойстику передбачено перемикач напрямку руху (FNR).

**5** Перемикач між підвищеною і зниженою швидкістю руху здійснюється лише одним натисканням кнопки на джойстику.



## ЧУДОВА МАНЕВРЕНІСТЬ

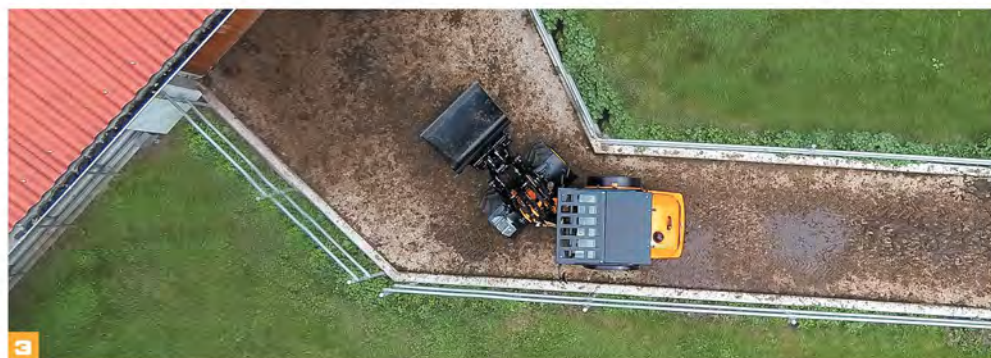
**1** Розміри нового JCB 403: висота менше 2,2 м і ширина 1,1 м (у найвужчій конфігурації). Компактний навантажувач здатний працювати у максимально тисних умовах, наприклад під навісами пташників і в господарських прибудовах.

**2** Завдяки складному захисному каркасу машину можна зробити більш універсальною. Оператор може швидко (менше ніж за 40 секунд) скласти дах, відкриваючи собі доступ у низькі будівлі, та проїжджати у найнижчі заїзди.

**3** За допомогою важеля управління оператор може фіксувати потік допоміжного гідравлічного контуру. Це забезпечує постійний потік до 40 л/хв для управління навісним обладнанням, наприклад щітками і спеціалізованими ковшами.

**4** Для моделей з вузькими шинами є можливість розвороту коліс для зменшення ширини колії.

**5** Можливість вибору максимальної швидкості 20 або 30 км/год скорочує час переміщення.



## БЕЗПЕКА ТА НАДІЙНІСТЬ

ОСКІЛЬКИ БЕЗПЕКА І ЗАХИСТ ЗДОРОВ'Я Є ВАЖЛИВИМ ЧИННИКОМ НА БУДЬ-ЯКОМУ ВИРОБНИЦТВІ, JCB 403 СТОВОРЕНИЙ ДЛЯ МАКСИМАЛЬНОГО ЗАХИСТУ ОПЕРАТОРА ТА ЛЮДЕЙ, ЩО ПЕРЕБУВАЮТЬ ПОРУЧ, У БУДЬ-ЯКИЙ ЧАС ДОБИ. ПОЛІПШЕНА ОГЛЯДОВІСТЬ, ПОПЕРЕДЖУВАЛЬНІ ТАБЛИЧКИ НА МАШИНІ ТА ПРОТИКОВЗКІ ПОВЕРХНІ — ЦЕ ТІЛЬКИ ПОЧАТОК.

### Безпека понад усе

- 1 Ми встановили в кабіні електронну двоступінчасту систему контролю гідравлічної каретки для запобігання ненавмисному відчеплюванню навісного обладнання.
- 2 Безпека оператора має першочергове значення. Тому всі варіанти кабіни, а також складний і жорсткий захисні каркаси відповідають стандартам ROPS і FOPS.
- 3 Сходи розташовані під нахилом і доповнюються зручними поручнями. Це дає змогу оператору мати три точки опори під час входу в кабінку або виходу з неї.
- 4 Вимикач маси на моделі 403 захищає акумулятор від пошкоджень, підвищує безпеку проведення планового обслуговування і знижує ймовірність крадіжки навантажувача.





## ЗРУЧНІСТЬ ОБСЛУГОВУВАННЯ

**КОЛІСНІ НАВАНТАЖУВАЧІ JCB 403 СПРОЄКТОВАНІ ДЛЯ ТРИВАЛОЇ РОБОТИ У ВАЖКИХ УМОВАХ. ВОНИ ЗІБРАНІ З ЯКІСНИХ КОМПОНЕНТІВ, ЩО ЗАБЕЗПЕЧУЮТЬ ТРИВАЛІ ІНТЕРВАЛИ МІЖ ОБСЛУГОВУВАННЯМИ.**

### Швидке і просте обслуговування

**1** Великий цільний капот забезпечує легкий доступ для проведення всіх щоденних перевірок і планового обслуговування.

**2** На панелі приладів відображається рівень пального, мотогодини, підвищена швидкість та інші, вже звичні індикатори.

**3** Паливний бак об'ємом 48 л розташований у передній частині шасі й легко заправляється із землі.

### Підтримка дилерів

**4** Всі дилери JCB можуть швидко зв'язатися з інженерами заводу і спеціалістами технічної підтримки, щоб забезпечити максимально безперерйну роботу обладнання. Світові центри запчастин JCB забезпечують доступність 95 % усіх запчастин у будь-якій країні світу протягом 24 годин.



## ДОДАТКОВІ ПЕРЕВАГИ

КОМПАНІЯ JCB НАДАЄ ПЕРШОКЛАСНУ ПІДТРИМКУ СВОЇМ ЗАМОВНИКАМ ПО ВСЬОМУ СВІТУ. ДЕ Б ВИ НЕ ЗНАХОДИЛИСЬ, ЯКЕ Б ПИТАННЯ У ВАС НЕ ВИНИКЛО, МИ ШВИДКО ПРИБУДЕМО НА МІСЦЕ І ДОПОМОЖЕМО ЗАБЕЗПЕЧИТИ МАКСИМАЛЬНО ЕФЕКТИВНУ РОБОТУ ВАШОЇ МАШИНИ.



**1** Технічна підтримка JCB забезпечує миттєвий зв'язок із експертами заводу незалежно від часу доби, а відділи фінансування і страхування компанії завжди готові швидко надати гнучкі та конкурентоспроможні цінові пропозиції.

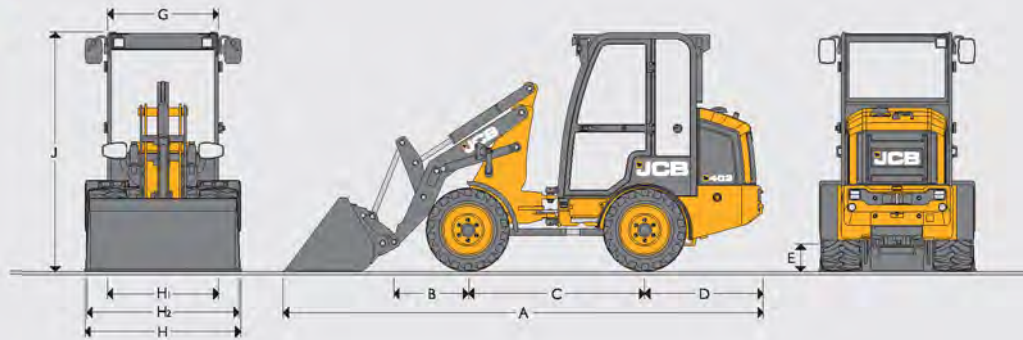
**2** Набір послуг JCB Assetcare пропонує повний пакет розширених гарантій, а також договорів на проведення обслуговування і/або ремонту. Незалежно від вибраних вами послуг, наші групи технічного обслуговування, що знаходяться у всьому світі, швидко та якісно виконують ремонтні роботи, проведуть технічне обслуговування за прийнятними розцінками і нададуть запитані цінові пропозиції.



**3** Глобальна мережа центрів постачання запчастин JCB є ще одним прикладом високої ефективності. Наявність 16 регіональних центрів дозволяє нам доставити 95% всіх запчастин в будь-яку точку земної кулі протягом 24 годин. Оригінальні запчастини JCB спроектовані так, щоб працювати в гармонії з вашою машиною, забезпечуючи при цьому оптимальну ефективність і продуктивність.



## ГАБАРИТНІ РОЗМІРИ



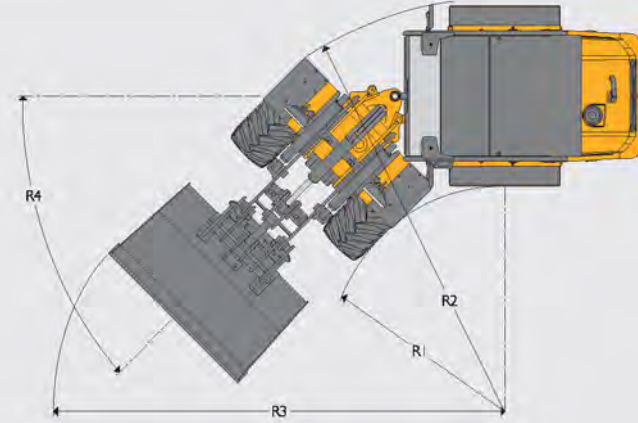
## ГАБАРИТНІ РОЗМІРИ

	мм	Стандартна стріла		Стріла з високим підйомом	
		Сільськогосподарський ківш	Будівельний ківш	Сільськогосподарський ківш	Будівельний ківш
<b>A</b> Габаритна довжина	мм	4371	4174	4686	4491
<b>B</b> Відстань від мосту до осі обертання ковша	мм	681		996	
<b>C</b> Колісна база	мм		1600		
<b>D</b> Відстань від мосту до зовнішнього краю противаги	мм		1083		
<b>E</b> Максимальний дорожній просвіт	мм		241		
<b>F</b> Ширина кабіни	мм		1010		
<b>G</b> Ширина по зовнішньому краю коліс - вузькі/широкі	мм		1080/1418		
<b>H<sub>1</sub></b> Ширина колії - вузька/широка	мм		822/1018		
<b>H<sub>2</sub></b> Макс. ширина по крилах - вузькі/широкі	мм		1088/1336		
<b>J</b> Висота по кабіні	мм		2200		
Висота по кабіні з проблисковим маячком	мм		2340		
Висота над складним захисним каркасом (піднятим)	мм		2235		
Висота над складним захисним каркасом (опущеним)	мм		1845		
Вага на передній міст	кг		1220		
Вага на задній міст	кг		1630		
Повна маса	кг		2850		

## ТРАНСМІСІЯ

Тип	ZF / Bosch-Rexnoth	
Транспортна швидкість	км/г	20
		Вперед      Назад
Підвищений діапазон	км/г	20
Понижений діапазон	км/г	8

## РАДІУС РОЗВОРОТУ



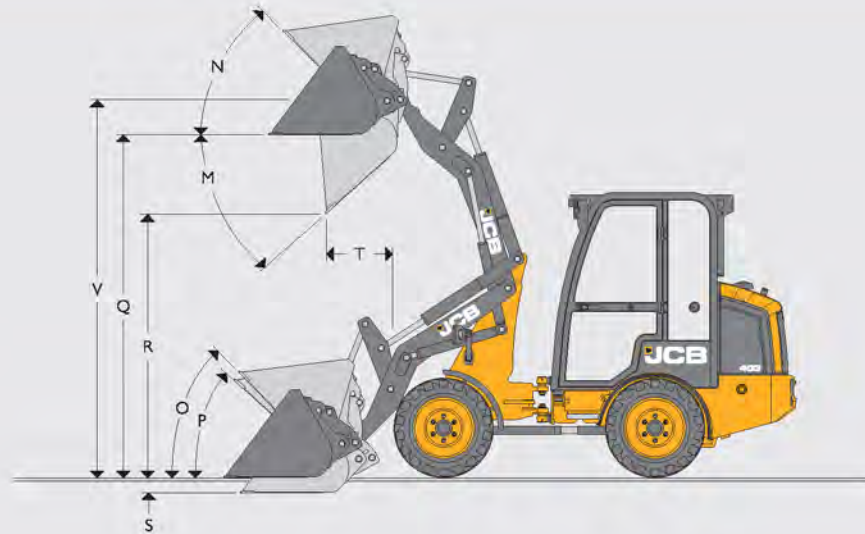
## РАДІУС РОЗВОРОТУ

Шини	мм	R1 (внутрішній радіус шини)	R2 (зовнішній радіус шини)
TR315 і SP HD	мм	1365	2825
MP567 і AS504	мм	1398	2793
MP567 і AS504	мм	1649	2542
R3 (зовнішній радіус ковша)			
Тип ковша	мм	Стандартна стріла	Стріла з високим підйомом
0,4 м <sup>3</sup> , сільськогосподарський ківш	мм	3098	3383
0,5 м <sup>3</sup> , сільськогосподарський ківш	мм	3219	3383
0,34 м <sup>3</sup> , конструкція навантажувача	мм	3005	3161
0,43 м <sup>3</sup> , будівельний ківш	мм	3143	3268
R4 (кут шарнірного зчленування)			
	град.	45	45

## ДВИГУН

Виробник	403 Smart Power	
Кубота	Kubota	
Модель	V1505	
Об'єм	л	1,498
Наддув	Без наддуву	
Кількість циліндрів	4	
Макс. повна потужність за ISO 3046	кВт (к. с.) при 2700 об/хв	19 (25)
Макс. крутний момент	Н-м при 2200 об/хв	91,6
Кількість клапанів у циліндрі	4	
Повітряний фільтр	Donaldson FPG057502	
Тип приводу вентилятора	Прямий привід	
Викиди	Stage 3A	

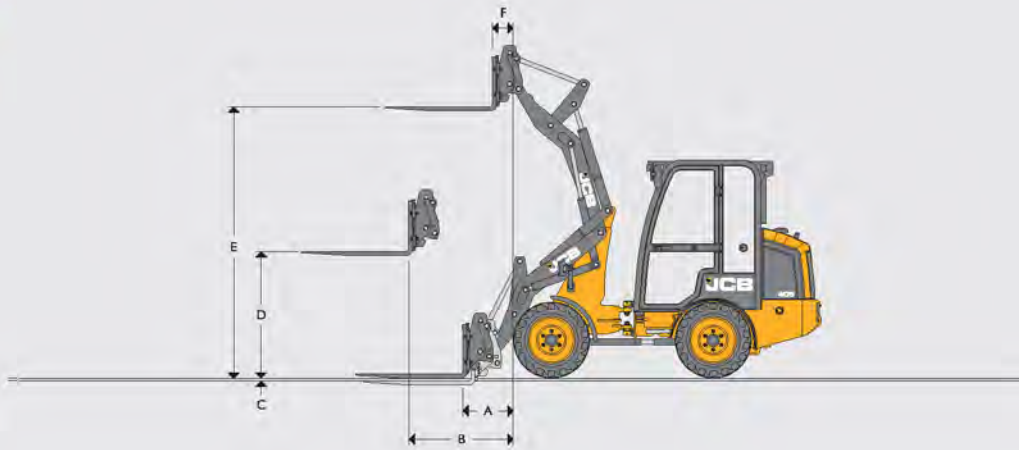
ГАБАРИТНІ РОЗМІРИ



ГАБАРИТИ НАВАНТАЖУВАЧА

		Стандартна стріла				Стріла з високим підйомом			
		Сільськогосподарський		Будівельний		Сільськогосподарський		Будівельний	
		Сільськогосподарський	Будівельний	Сільськогосподарський	Будівельний				
Кріплення ковша		Швидкознімна каретка				Швидкознімна каретка			
Тип ковша		Сільськогосподарський		Будівельний		Сільськогосподарський		Будівельний	
Об'єм ковша (з гіркою згідно з SAE)	м <sup>3</sup>	0,4	0,5	0,34	0,43	0,4	0,5	0,34	0,43
Об'єм ковша (наповнення до країв)	м <sup>3</sup>	0,32	0,4	0,27	0,34	0,32	0,4	0,27	0,34
Ширина ковша	мм	1200	1480	1200	1480	1200	1480	1200	1480
Маса ковша	кг	132	153	133	154	132	153	133	154
Максимальна щільність матеріалу*	кг/м <sup>3</sup>	1436	1124	1744	1351	1190	929	1440	1112
Перекидне навантаження, прямолінійне положення*	кг	1590	1564	1641	1615	1333	1308	1370	1346
Перекидне навантаження, повний поворот*	кг	1149	1124	1186	1162	952	929	979	956
Вантажопідйомність*	кг	575	562	593	581	476	465	490	478
Максимальне зусилля відриву	кН	12,6	12,6	16	16	12,6	12,6	16	16
M Максимальний кут перекидання	град.	42	42	42	42	45	45	45	45
N Кут відхилення назад при повній висоті	град.	45	45	45	45	47	47	47	47
O Кут відхилення назад в транспортному положенні	град.	46	46	46	46	46	46	46	46
P Кут відхилення на рівні землі	град.	46	46	46	46	46	46	46	46
Q Висота завантаження	мм	2612	2612	2612	2612	2820	2820	2820	2820
R Висота вивантаження (при куті перекидання 45°)	мм	2008	2008	2140	2140	2187	2187	2327	2327
S Глибина копання	мм	115	115	115	115	194	194	194	194
T Виліт при максимальній висоті вивантаження	мм	506	506	359	359	568	568	434	434
V Висота шарніру ковша	мм	2882	2882	2882	2882	3090	3090	3090	3090
Максимальний виліт при горизонтальному положенні стріли та куті вивантаження 45°	мм	1769	1819	1644	1694	2117	2167	1992	2042
Експлуатаційна маса з каркасом і широкими промисловими шинами (у тому числі оператор вагою 75 кг та заправлений паливний бак)* кг		2682	2703	2684	2704	2696	2717	2698	2718
Експлуатаційна маса	кг	2607	2628	2609	2629	2621	2642	2623	2643

## РОЗМІРИ НАВАНТАЖУВАЧА — РАМА НАВАНТАЖУВАЧА З ВИЛАМИ



	мм	Стандартна стріла	Стріла з високим підйомом
Ширина каретки	мм	1100	1100
Довжина вил	мм	1070	1070
A Виліт на рівні землі	мм	489	815
B Виліт при горизонтальному положенні стріли	мм	1029	1266
C Висота верхньої кромки вил (при повністю опущеній стріли)	мм	40	40
D Висота верхньої кромки вил (при горизонтальному положенні стріли)	мм	1265	1265
E Макс. висота підйому вил	мм	2702	2910
F Виліт на максимальній висоті	мм	199	311
Перекидне навантаження, прямолінійне положення*	кг	1213	1043
Перекидне навантаження, повний поворот (45°)*	кг	869	736
Вантажопідйомність*	кг	695	589
Вага навісного обладнання	кг	179	179
Експлуатаційна маса з каркасом і широкими промисловими шинами (у тому числі оператор вагою 75 кг та заправлений паливний бак)*	кг	2720	2734
Експлуатаційна маса	кг	2645	2659
Кут перекидання назад в транспортному положенні	град.	43	43
Загальна довжина до переднього краю каретки	мм	5829	5829

\* На відстані 500 мм від точки докладання зусилля. Ґрунтується на 80 % від FTTL згідно з ISO 14397-1:2007.

## КАБІНА

Тип	Експлуатаційна маса, кг	Стандартна стріла				Стріла з високим підйомом			
		Ківш		Вила		Ківш		Вила	
		STL, кг	FTTL, кг	STL, кг	FTTL, кг	STL, кг	FTTL, кг	STL, кг	FTTL, кг
Захисний каркас	0	0	0	0	0	0	0	0	0
Кабіна	+88	+73	+61	+57	+48	+63	+53	+51	+43
Додаткова противага	+160	+190	+151	+149	+118	+165	+131	+132	+106

## РОЗМІР ШИН

Розмір шин	Виробник	Тип	Експлуатаційна маса, кг	Стандартна стріла				Стріла з високим підйомом				Розміри	
				Ківш		Вила		Ківш		Вила		По вертикалі	Ширин
				STL, кг	FTL, кг	STL, кг	FTL, кг	STL, кг	FTL, кг	STL, кг	FTL, кг	, мм	а, мм
31x15.50-15	ВКТ	Широкі промислові шини Skidpower HD	0	0	0	0	0	0	0	0	0	0	0
31x15.50-15	ВКТ	Широкі сільськогосподарські шини TR315	-28	-30	-44	-22	-36	-25	-38	-21	-31	-2	+74
10/75-15.3	ВКТ	Сільськогосподарські шини AS504 (вузькі)	-68	-69	-79	-55	-64	-60	-68	-50	-56	-11	-250
10/75-15.3	ВКТ	Сільськогосподарські шини AS504 (широкі)	-68	-69	-79	-55	-64	-60	-68	-50	-56	-11	+2
10/75-15.3	ВКТ	Промислові шини MP567 (вузькі)	-60	-61	-72	-48	58	-53	62	-44	-51	0	-236
10/75-15.3	ВКТ	Промислові шини MP567 (широкі)	-60	-61	-72	-48	-58	-53	-62	-44	-51	0	+16

## ГІДРАВЛІКА НАВАНТАЖУВАЧА

Тип насоса	Шестеренчастий	
Макс. продуктивність насоса 1	л/хв	40,5
Макс. тиск насоса 1	бар	180
Макс. гідравлічний потік допоміжного обладнання – одна лінія	л/хв	40,5
Макс. гідравлічний потік допоміжного обладнання – друга лінія	л/хв	40,5
Час гідравлічного циклу при повних обертах двигуна	с	
Підйом стріли (повний ківш)		4,4
Розвантаження ковша (повний ківш)		2,7
Опускання стріли (порожній ківш)		3
Загальний цикл		10,1

## МОСТИ

Тип	Стандартний
Марка і модель	ZF MT-L 3010 II (передній), ZF MT-L 3010 II (задній)
Загальне передатне число моста	21,55:1
Кут коливання моста град.	±6

Доступні з відкритим диференціалом або відкритим диференціалом з ручним блокуванням.

**РОБОЧІ ЗАПРАВНІ ЄМНОСТІ**

Гідравлічна система	л	40
Паливний бак	л	48
Моторна олива	л	6,7
Олива в мості (передній)	л	3,2
Олива в мості (задній)	л	3,9
Система охолодження двигуна	л	6,5

**ЕЛЕКТРИЧНА СИСТЕМА**

Напруга системи	В	12
Вихідний струм генератора	А-г	60
Ємність акумулятора	А-г	72

**РІВЕНЬ ШУМУ І ВІБРАЦІЇ**

			Допуск	Умови вимірювання
Рівень шуму в кабіні оператора	LpA	86 дБ	±1дБ	Визначені відповідно до методу випробування, визначеного у ISO 6396, і умовою динамічного випробування, визначеного в 2000/14 / ЄС.
Рівень шуму від машини	LWA	101 дБ	±1 дБ	Гарантована аналогічна звукова потужність (зовнішній шум), визначена відповідно до умов динамічного випробування 2000/14/ЄС.
Рівень вібрації навантажувача	m/s <sup>2</sup>	0,5	±0,11 дБ	За стандартом ISO 2632-1:1997 нормалізується до базового періоду у 8 г і заснована на випробувальному циклі роботи навантажувача (ґрунт).
Рівень вібрації, що йде через руки	m/s <sup>2</sup>	2,5	н/з	За умовами динамічного випробування за стандартом ISO 5349-2: 2001.

**ОБЛАДНАННЯ**

**ЕКСПЛУАТАЦІЯ ТА ТЕХНІЧНЕ ОБСЛУГОВУВАННЯ**

Шприц для змащування	+
Колісний ключ	●
Фільтр попереднього очищення повітря для двигуна	+

**ЕЛЕКТРИЧНА СИСТЕМА**

Передні робочі фари, сигнал заднього ходу	+
Світлодіодні робочі фари (на стрілі)	+
Світлодіодні робочі фари (дві спереду, одна ззаду, один сигнал заднього ходу)	+
Жовтий проблесковий маячок, 12В	+
Дорожні фари	+
Кронштейн номерного знака з підсвічуванням	+

**ТРАНСМІСІЯ**

Трансмсія для 20 км/год	●
Трансмсія для 20 км/год, ручне блокування диференціалів	+
Varispeed (режим ходозменшувача)	+

**Робоче місце оператора**

Відкрита кабіна із захисним каркасом	●
Повністю зашклена кабіна	+
Блок обігрівача/обігріву скла (тільки з повноцінною кабіною)	●
Джойстик управління допоміжними агрегатами	+
Захисний каркас з вітровим і заднім склом (зі склоочисниками)	●
Складаний захисний каркас	+
Ліві дверцята	+
Розетка 12 В у кабіні	●
Конструкція з захистом від перекидання і падаючих предметів	●
Внутрішнє освітлення (тільки у кабіні)	●
Передня панель приладів з основним дисплеєм	●
Двошвидкісний склоочисник і омивач лобового скла з переривчастим режимом роботи та автоматичним поверненням у вихідне положення (тільки з повноцінною кабіною)	●
Одношвидкісний склоочисник/омивач заднього скла з автоматичним поверненням у вихідне положення (тільки з повноцінною кабіною)	●
Підстаканник	●
Допоміжна рукоятка для обертання кермового колеса	●
Блокування органів управління навантажувачем	●
Звуковий сигнал	●

**ПЕРЕДНІЙ ОСНОВНИЙ ДИСПЛЕЙ**

Індикатори	●
Вказівники повороту	●
Перегрів охолоджуючої рідини	●
Рівень заряду акумулятора	●
Рівень пального	●
Тиск моторної оливи	●
Аварійна сигналізація	●
Тип стоянкового гальма	●
Дорожні фари	●
Фари дальнього світла	●
Попереднє прогрівання двигуна	●
Підвищена/знижена швидкість	●
Мотогодини	●
Звукові сигнали попередження	●
Визначення присутності оператора	●

**ГІДРАВЛІЧНА СИСТЕМА**

Гідравлічний замок каретки з блокуванням з кабіни	●
Гідравлічна лінія допоміжного обладнання	●
Додаткова гідравлічна лінія допоміжного обладнання	+
Плаваюче положення гідравліки	●
Оглядове скло рівня гідравлічної оливи	●
Охолоджувач гідравлічної оливи	●
Безнапірна зворотна лінія	+

**ЗОВНІШНЄ ОБЛАДНАННЯ**

Передні крила	●
Задні крила (з широкими шинами)	●
Стріла з високим підйомом	+
Захист днища	●
Буксирувальний зчпний пристрій	●
Вушка для підйому/закріплення	●
Захисна стійка центрального шарніру	●
Додаткова противага (160 кг)	+

СТАНДАРТ \*

ОПЦІЯ +





**ОДНА КОМПАНІЯ — ПОНАД 300 МАШИН.**

**ГОЛОВНИЙ ОФІС:**

УКРАЇНА, КИЇВ  
ВУЛ. ПЕТРОПАВЛІВСЬКА, 54 А  
ТЕЛ.: 0 800 33 55 55  
KIEV@CML.UA  
WWW.CML.UA

**ЦЕНТР ПІДТРИМКИ**

**КЛІЄНТІВ:**

УКРАЇНА, КИЇВ  
САПЕРНО-СЛОБІДСЬКИЙ  
ПРОЇЗД, 3  
ТЕЛ.: 0 800 33 55 55  
CML@CML.UA

